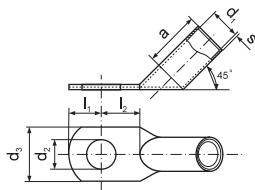


KCS45 Lisovací kabelové oko vyhnuté

pro slané vodiče



Materiál: galvanicky pocínovaná měď

Na vyžádání možnost bez pocínování.

Průřez vodiče [mm ²]	Pro šroub M	d ₂ [mm]	Označení	s [mm]	d ₁ [mm]	d ₃ [mm]	a [mm]	l ₁ [mm]	l ₂ [mm]	Váha [g/pc]	Balení [pc]	Lisovací čelisti	Lisovací nářadí				
6	5	5,3	KCS45 5-6	1	4	9,5	9	8	8,5	3,90	10	6	A11-6, RA16, PR50, PR240, PRZ240, GU120, GU300, GO300, GZ300, HR300, HRZ300, EPZ300, PP19, PR33				
	6	6,4	KCS45 6-6											10	7,5	8,5	3,73
10	5	5,3	KCS45 5-10	1,2	4,5	12	10	8	8,5	5,93	10	7	R50, PR50, PR120, PR240, PRZ240				
	6	6,4	KCS45 6-10											12	7,5	8,5	6,14
	8	8,4	KCS45 8-10											13	10	11	6,60
16	6	6,4	KCS45 6-16	1,5	5,5	13	13	7,5	8,5	10,00	10	8	GU120, GU300, HR300, HRZ300, GO300, GZ300, EPZ300, PP19				
	8	8,4	KCS45 8-16											13	10	11	10,50
	10	10,5	KCS45 10-16											17	12	13	11,80
25	6	6,4	KCS45 6-25	1,5	7	14	15	7,5	8,5	14,00	10	10	PP19 + nářadí uvedené níže				
	8	8,4	KCS45 8-25											16	10	11	15,00
	10	10,5	KCS45 10-25											18	12	13	14,90
	12	13	KCS45 12-25											18	13	14	18,10
35	6	6,4	KCS45 6-35	1,75	8,5	17	17	7,5	8,5	22,30	10	12	PR50, PR150, PR120, PR240, PRZ240, R50, HR100-U,				
	8	8,4	KCS45 8-35											17	10	11	24,20
	10	10,5	KCS45 10-35											19	12	13	25,20
	12	13	KCS45 12-35											21	13	14	26,30
	14	15	KCS45 14-35											21	15,5	15,5	27,70
50	8	8,4	KCS45 8-50	2	10	20	19	10	11	33,20	10	14	H120S-U, GU120, HR300, HRZ300, GU300, EPZ300, GO300, GZ300				
	10	10,5	KCS45 10-50											20	12	13	34,60
	12	13	KCS45 12-50											23	13	14	33,30
	14	15	KCS45 14-50											23	15,5	15,5	39,10
	16	17	KCS45 16-50											28	16	17	43,20
70	8	8,4	KCS45 8-70	2,25	12	23,5	21	10	11	51,20	10	16	PR120, PR150, PR240, PRZ240,				
	10	10,5	KCS45 10-70											23,5	12	13	50,90
	12	13	KCS45 12-70											23,5	13	14	55,10
	14	15	KCS45 14-70											23,5	15,5	15,5	55,10
	16	17	KCS45 16-70											28	16	17	61,40
95	10	10,5	KCS45 10-95	2,25	13,5	26	25	12	13	58,612	1	17	HR100-U, H120S-U, GU120, HR300, HRZ300, GU300, EPZ300, GO300, GZ300				
	12	13	KCS45 12-95											26	13	14	59,11
	14	15	KCS45 14-95											26	15,5	15,5	67,90
	16	17	KCS45 16-95											28	16	17	69,00
	20	21	KCS45 20-95											34	19	20	74,00
120	10	10,5	KCS45 10-120	2,25	15,5	29	26	12	13	75,17	1	19	GO300, GZ300				
	12	13	KCS45 12-120											29	13	14	76,40
	14	15	KCS45 14-120											29	15,5	15,5	87,60
	16	17	KCS45 16-120											30	16	17	88,90
	20	21	KCS45 20-120											36	19	20	89,56
150	10	10,5	KCS45 10-150	2,25	17	31	30	12	13	89,46	1	20	PR150, PR240, PRZ240, GU300, HR300, HRZ300, GO300, GZ300, EPZ300				
	12	13	KCS45 12-150											31	13	14	90,23
	14	15	KCS45 14-150											31	15,5	15,5	93,50
	16	17	KCS45 16-150											31	16	17	95,60
	20	21	KCS45 20-150											36	19	20	97,70
185	10	10,5	KCS45 10-185	2,5	19	35	30	12	13	115,00	1	23	PR240, PRZ240, +nářadí uvedené níže				
	12	13	KCS45 12-185											35	13	14	120,00
	14	15	KCS45 14-185											35	15,5	15,5	120,30
	16	17	KCS45 16-185											35	16	17	117,95
	20	21	KCS45 20-185											39	19	20	123,23
240	12	13	KCS45 12-240	2,5	21,5	39	35	13	14	140,00	1	25	HR300, HRZ300, GU300, EPZ300,				
	14	15	KCS45 14-240											39	15,5	15,5	145,10
	16	17	KCS45 16-240											39	16	17	146,30
	20	21	KCS45 20-240											39	19	20	148,60
300	12	13	KCS45 12-300	3	24,5	45	44	13	14	234,30	1	30	GO300, GZ300				
	16	17	KCS45 16-300											45	16	17	238,90
400	12	13	KCS45 12-400	3,5	27	49	44	24	24	338,70	1	34	GU625				
	20	21	KCS45 20-400											49	24	24	334,10

Výroba jiných rozměrů než jsou uvedené v tabulce – na poptávku.